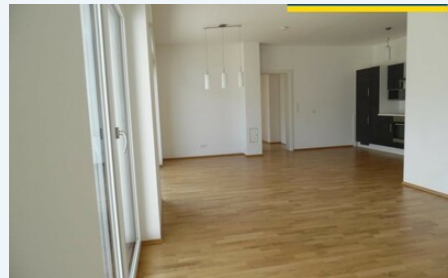


wunderschöne große Garten-Wohnung WG geeignet mit 65 m² Terrasse 2130 Mistelbach

€ 1.010,65

4 Zimmer

ca. 91,00 m²



OBJEKTbeschreibung

Diese perfekt geplante Wohnung wird Sie begeistern - sie ist lichtdurchflutet durch große Fensterelemente.

Sie betreten die schöne große Terrasse aus allen 4 Zimmern und genießen die Sonne.

Wenn Ihnen nach sportlicher Betätigung zumute ist, können Sie dieser am direkt vorbei führenden Radweg nachgehen bzw. radeln.

Einkaufen können Sie in 2 Supermärkten ganz in Ihrer Nähe.

Details:

die Wohnung ist sofort verfügbar (ab Mietvertragserrichtung)

ca. 91 m² Wohnfläche,

Küche/Wohnbereich ca. 36 m², mit Zugang zur Terrasse,

die Küche ist möbliert, Geräte vorhanden,

3 Zimmer ebenfalls mit Zugang zur Terrasse,

geräumiges Bad mit Wanne und WC, ein weiteres separates WC,

Abstellraum

die Fußbodenheizung wird mit einer sparsamen Luft/Wärmepumpe betrieben,

den Sportlichen stehen 2 Fahrradräume zur Verfügung,
 1 Autoabstellplatz im Freien ist inbegriffen.

In der Bezirkshauptstadt Mistelbach haben Sie beste Verkehrsanbindung durch Schnellbahn, Bus und durch die Nähe zur A5.

Schulen, zahlreiche Freizeit- und Kultureinrichtungen sowie Gastronomie, beste Einkaufsmöglichkeiten, Schwerpunkt-Krankenhaus und viele Fachärzte runden die perfekte Infrastruktur dieser wachsenden Stadt ab.

Hauptmietzins € 775,71
 Betriebskosten allgemein netto € 225,77
 10 % Mehrwertsteuer € 100,15
 Gesamtmiete brutto € 1.101,63

dazu kommen das Heizkosten-a-conto von € 53,09 (inkl. MWSt), sowie die Stromkosten je nach Verbrauch
 € 3.500,00 Kautions sind zu hinterlegen, Gebühr für Mietvertragsabwicklung € 240,00, Provision 2 BMM + 20% MWSt

Für weitere **Informationen, Besichtigungen** und **Finanzierung** steht Ihnen **Frau Waltraud MÄNNERSDORFER** unter **050/450-226** oder **0676/841 420-226** gerne zur Verfügung.
 IMMER aktuell: VOLKSBANK www.IMMO-CONTRACT.com Angaben gemäß gesetzlichem Erfordernis:
 Miete €693 zzgl 10% USt. Betriebskosten €225,77 zzgl 10% USt. Umsatzsteuer
 €91,88-----Gesamtbetrag
 €1010,65-----Heizwärmebedarf:34.0 kWh/(m²a) Klasse
 Heizwärmebedarf:A

Objektnummer	2000/33529	Objektart	Wohnung
Baujahr	2016	Vermarktung	Miete
Lage	Billa, Hofer, Kindergarten	Stockwerk	EG
Wohnfläche	ca. 91,00 m²	Zimmer	4
WC	2	HWB Klasse	A
Heizung	Fußbodenheizung	Ausstattung	Kabel / Sat-TV Gerät, Personenlift
Terrassenfläche	ca. 65,00 m²	Bad	1
Terrasse	1	Freistellplätze	1
HWB Wert	34 kWh/m²a		

Waltraud Männersdorfer

Waltraud.Maennersdorfer@IMMO-
CONTRACT.com

+43 676/841 420 226

www.IMMO-CONTRACT.com

