

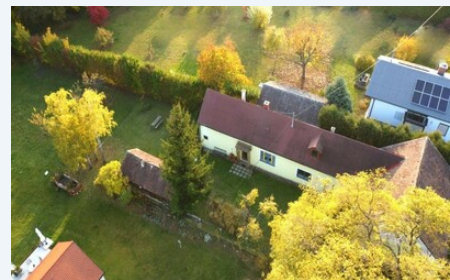
# L-förmiger Hof in den Weinbergen des sonnigen Südburgenlandes

## 7474 Deutsch Schützen

€ 138.000,00

2 Zimmer

ca. 100 m<sup>2</sup>



### OBJEKTBSCHREIBUNG

Suchen Sie die Ruhe und Idylle der südburgenländischen Weinberge?

Dann sind Sie hier richtig! Ein L-förmiger ehemaliger Bauernhof in einer Sackgasse, teil- und laufend saniert und umgebaut seit 1934! Es war das einzige Haus in der Allee, das nicht abgebrannt ist. Mit allen Anschlüssen aber auch noch mit einem Bilderbuchbrunnen.

Ein ausbaufähiger Stadel könnte noch mehr Wohnraum bieten. Ein sanierungsbedürftiges Salettl bietet Schutz vor der Sonne, während man die Ruhelage im freien genießt.

Ein großer Garten bietet Platz um Obstbäume anzupflanzen oder eigenes frisches Gemüse anzubauen.

Sie möchten mehr über diese Liegenschaft erfahren? Schicken Sie uns eine Anfrage per Mail, wir übersenden Ihnen gerne ein ausführliches Angebot.

Bitte beachten Sie, dass wir aufgrund der Nachweispflicht gegenüber dem Eigentümer nur Anfragen mit vollständigem Namen, Anschrift und Telefonnummer bearbeiten können und auch nur in diesem

Falle Auskünfte über Objektunterlagen und die genauen Liegenschaftsadresse geben dürfen.

Bei uns dürfen Sie sich die besten Angebote herauspicken, Sie sollten nur der Erste sein - besuchen Sie uns jetzt auf [www.IMMO-CONTRACT.com](http://www.IMMO-CONTRACT.com), dort finden Sie noch mehr attraktive Objekte. Seien Sie der Erste!

Haben auch Sie eine Immobilie, die Sie verkaufen oder vermieten wollen?  
 Wir unterstützen Sie gerne vom ersten persönlichen Beratungsgespräch bis zum erfolgreichen Vertragsabschluss und schon bald wird auch Ihre Liegenschaft „erfolgreich vermittelt“ sein. Ich freue mich von Ihnen zu hören.

Für weitere Informationen, Besichtigungen und Finanzierungsanfragen steht Ihnen Frau Silvia Dowsing-Tieber, Staatlich geprüfte Immobilienmaklerin-Geschäftsstellenleitung, Tel. 050 450-740 oder 0676/ 841 420 574 gerne zur Verfügung.

IMMER aktuell: VOLKSBANK

**[www.IMMO-CONTRACT.com](http://www.IMMO-CONTRACT.com)** Angaben gemäß gesetzlichem Erfordernis:

Heizwärmebedarf: 120.0 kWh/(m<sup>2</sup>a) Klasse Heizwärmebedarf: D

Objektnummer	<b>2000/36601</b>	Objektart	<b>Haus (Bauernhaus)</b>
Baujahr	<b>ca. 1934</b>	Vermarktung	<b>Kauf</b>
Lage	<b>Eisenberg an der Pinka</b>	Grundfläche	<b>ca. 1.728 m<sup>2</sup></b>
Wohnfläche	<b>ca. 100 m<sup>2</sup></b>	Zimmer	<b>2</b>
WC	<b>1</b>	HWB Klasse	<b>D</b>
Heizung	<b>Kamin, Einzelofenheizung</b>	Ausstattung	<b>Kabel / Sat-TV Gerät</b>
Etagen	<b>1</b>	Bad	<b>1</b>
HWB Wert	<b>120 kWh/m<sup>2</sup>a</b>		

### Silvia Dowsing-Tieber

Silvia.Dowsing@IMMO-  
CONTRACT.com

+43 676/841 420-574

[www.IMMO-CONTRACT.com](http://www.IMMO-CONTRACT.com)

